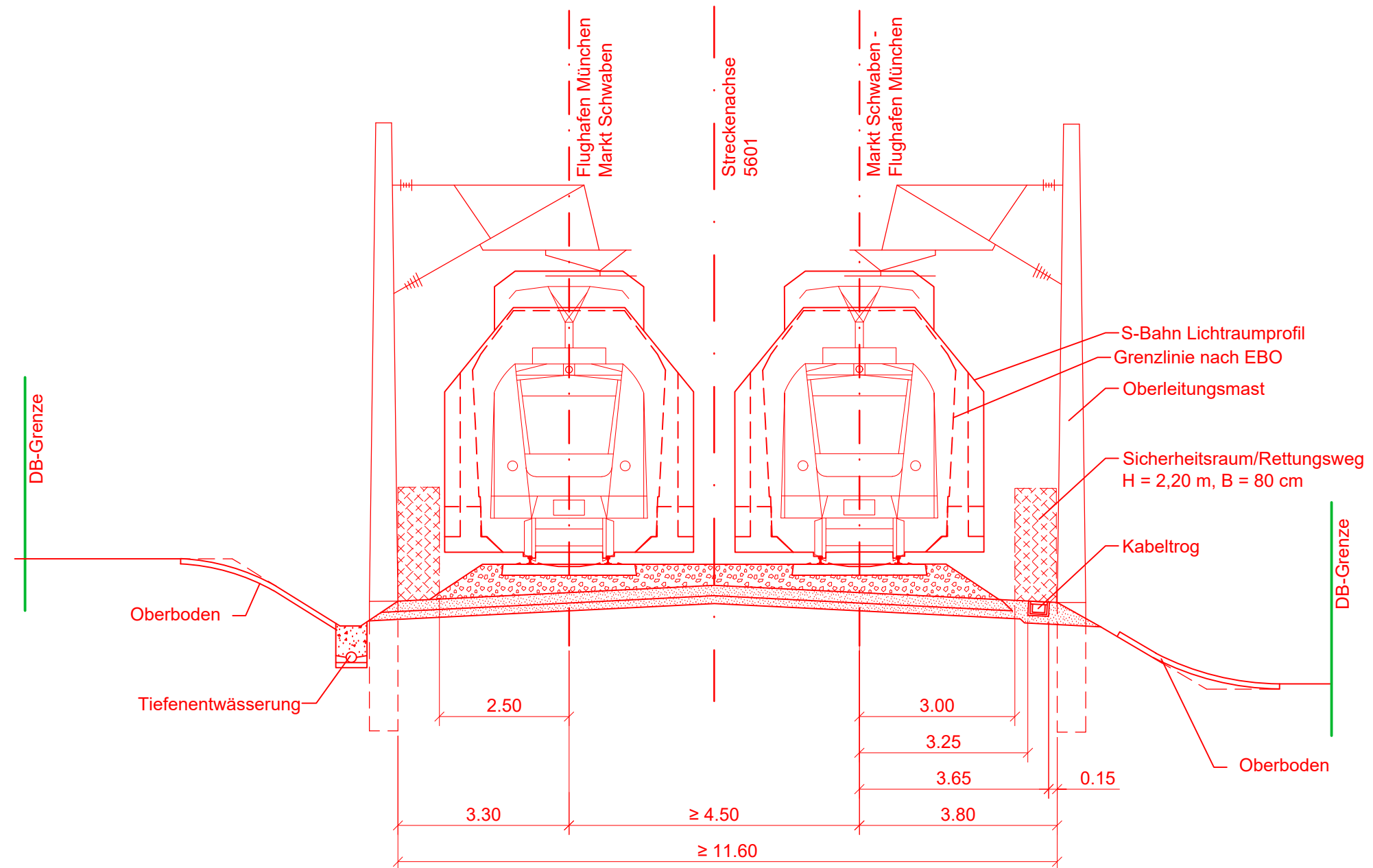
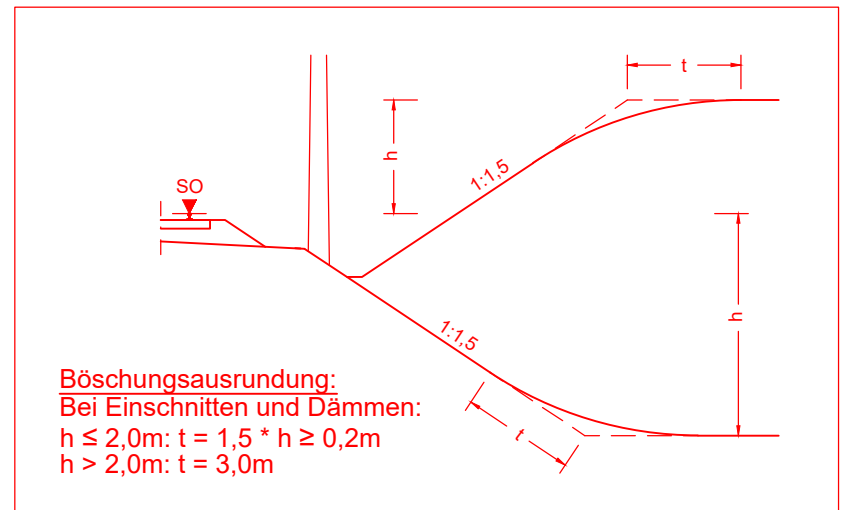
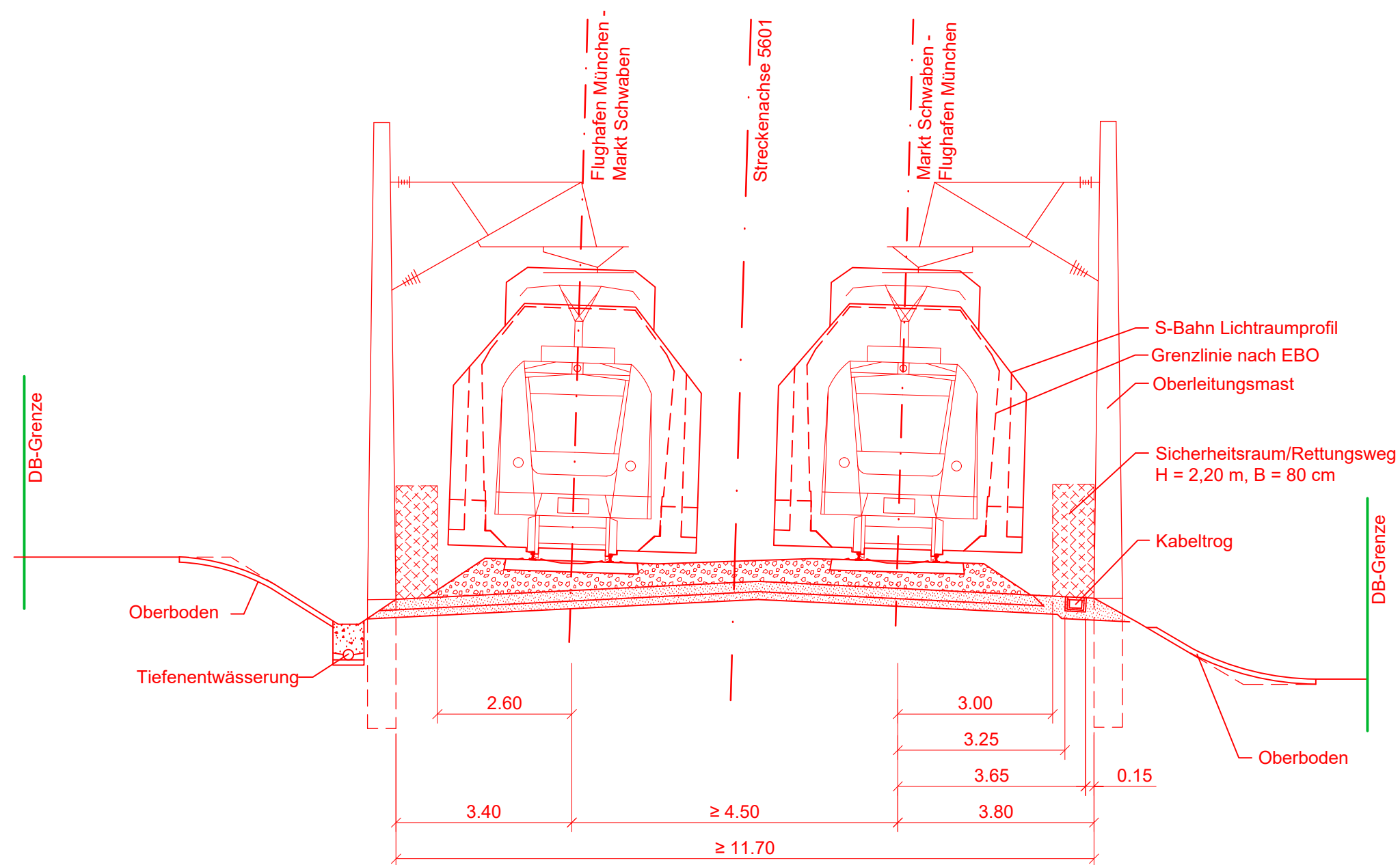


Regelquerschnitt
S-Bahn zweigleisig
 $v_e \leq 120 \text{ km/h}$, $u = 0 \text{ mm}$
ohne Schallschutzwand

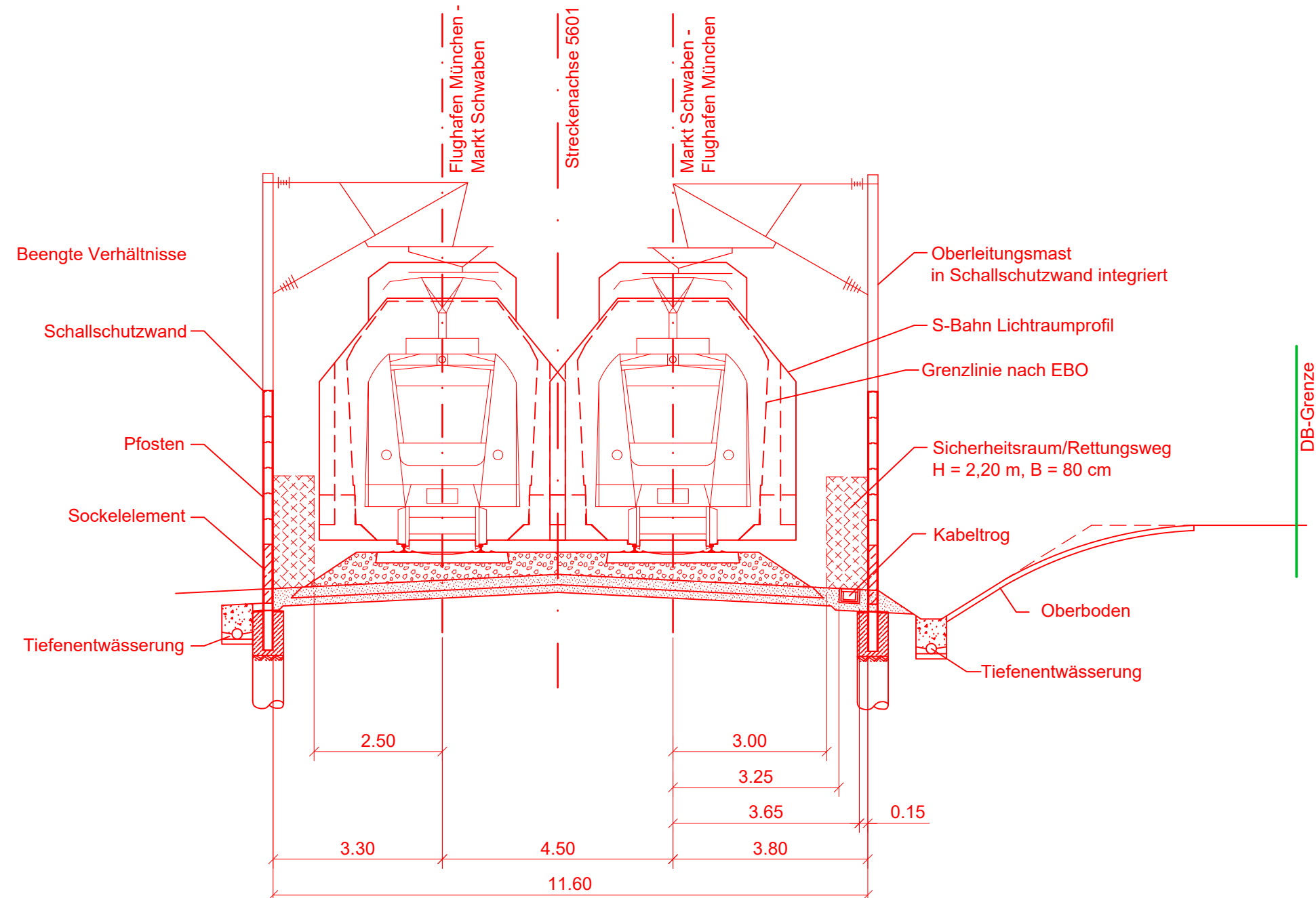


Regelquerschnitt
S-Bahn zweigleisig
 $v_e \leq 120 \text{ km/h}$, $u_{\max} = 50 \text{ mm}$
ohne Schallschutzwand

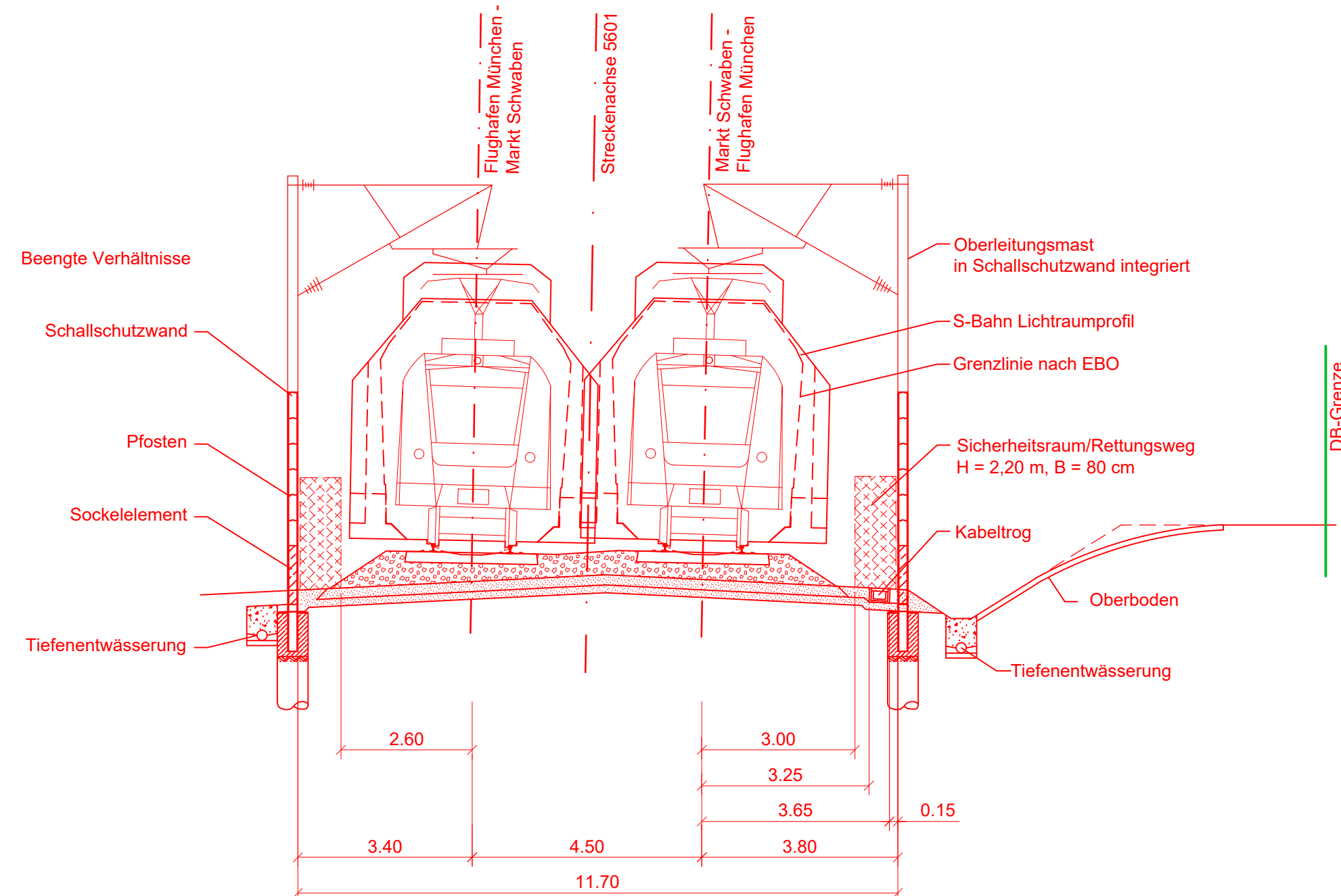


Anlage Nr.: 7.1.1

mit Schallschutzwand



mit Schallschutzwand



Nr.	Änderung / Ergänzung	Datum	Name / Stelle												
4															
3															
2															
1															
Planinhalt															
Planfeststellung Regelquerschnitt, S-Bahn freie Strecke Strecke 5601, Bahn-km 12,5+35 - 12,9+49															
Vorhabenträger  NETZE DB Netz AG Richelstraße 3 80634 München		Vorhabenträger  NETZE DB Station&Service AG Bahnhofsmangement München Bayerstraße 10a, 80335 München													
		Vorhabenträger  NETZE DB Energie GmbH Richelstraße 3 80634 München													
Vertreter der Vorhabenträger  NETZE DB Netz AG, Großprojekte Süd Richelstraße 3 80634 München Datum: 20.03.2020 Unterschrift: gez. i.V. Pfeiler		Maßstab: 1:100 Format: 780 x 446 Höhensystem DHHN 12 Koordinatensystem DHDN 90													
verantwortliche Planungsgemeinschaft Ingenieurgemeinschaft Östliche Schienenanbindung Flughafen München  OBERMEYER PLANEN + BERATEN GmbH OBERMEYER Planen + Beraten GmbH, Postfach 20 15 42, 80015 München Datum: 20.03.2020 Unterschrift: gez. ppa. Lochbihler		Planzeichen / -Nr. / -codierung / AZ 4.2-EB-4-R001-F9 Ausgabe vom 15.02.2018													
Planersteller  OBERMEYER PLANEN + BERATEN GmbH Datum: 20.03.2020 Unterschrift: gez. i.V. Kneer		<table><tr><td></td><td>Datum</td><td>Name</td></tr><tr><td>bearb.</td><td>15.07.2015</td><td>Frd</td></tr><tr><td>gez.</td><td>15.07.2015</td><td>Hep</td></tr><tr><td>gepr.</td><td>15.07.2015</td><td>Unt</td></tr></table>			Datum	Name	bearb.	15.07.2015	Frd	gez.	15.07.2015	Hep	gepr.	15.07.2015	Unt
	Datum	Name													
bearb.	15.07.2015	Frd													
gez.	15.07.2015	Hep													
gepr.	15.07.2015	Unt													
Bauvorhaben Lückenschluss Erding - Flughafen München und Walpertskirchener Spange, PFA 4.2															